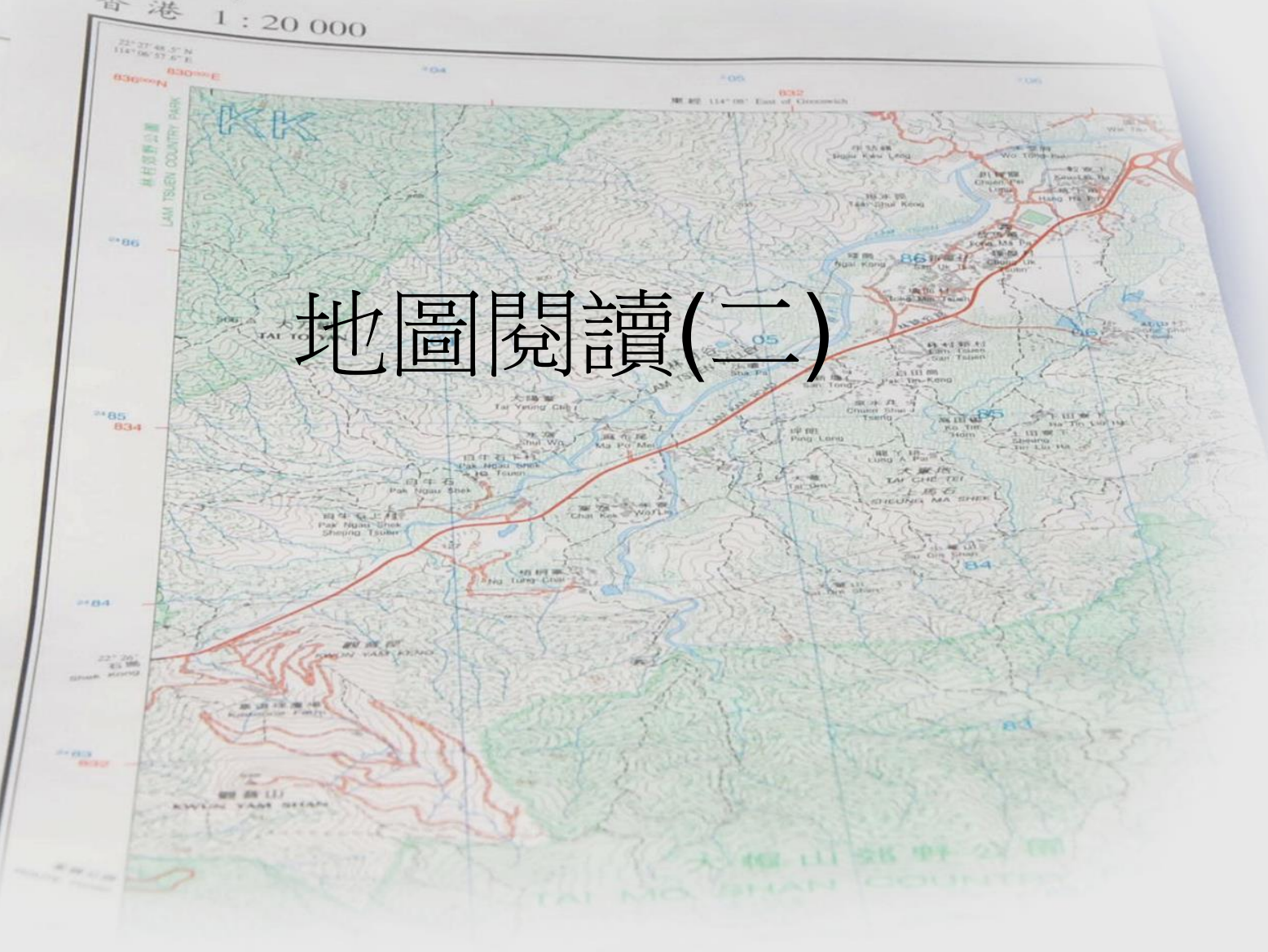


編號 7  
香港 1:20 000

# 地圖閱讀(二)



# 地圖座標(Grid Reference)

- 網格(Grid)：地圖上有藍色線縱橫交錯，來表示地圖上某點的位置。
- 東距線及北距線
  - ~ 網格中縱線表示網線起源點( $0^{\circ}$ )東向的距離，稱為東距線(Eastings)，橫線表示網線起源點( $0^{\circ}$ )北向的距離，稱為北距線(Northings)。

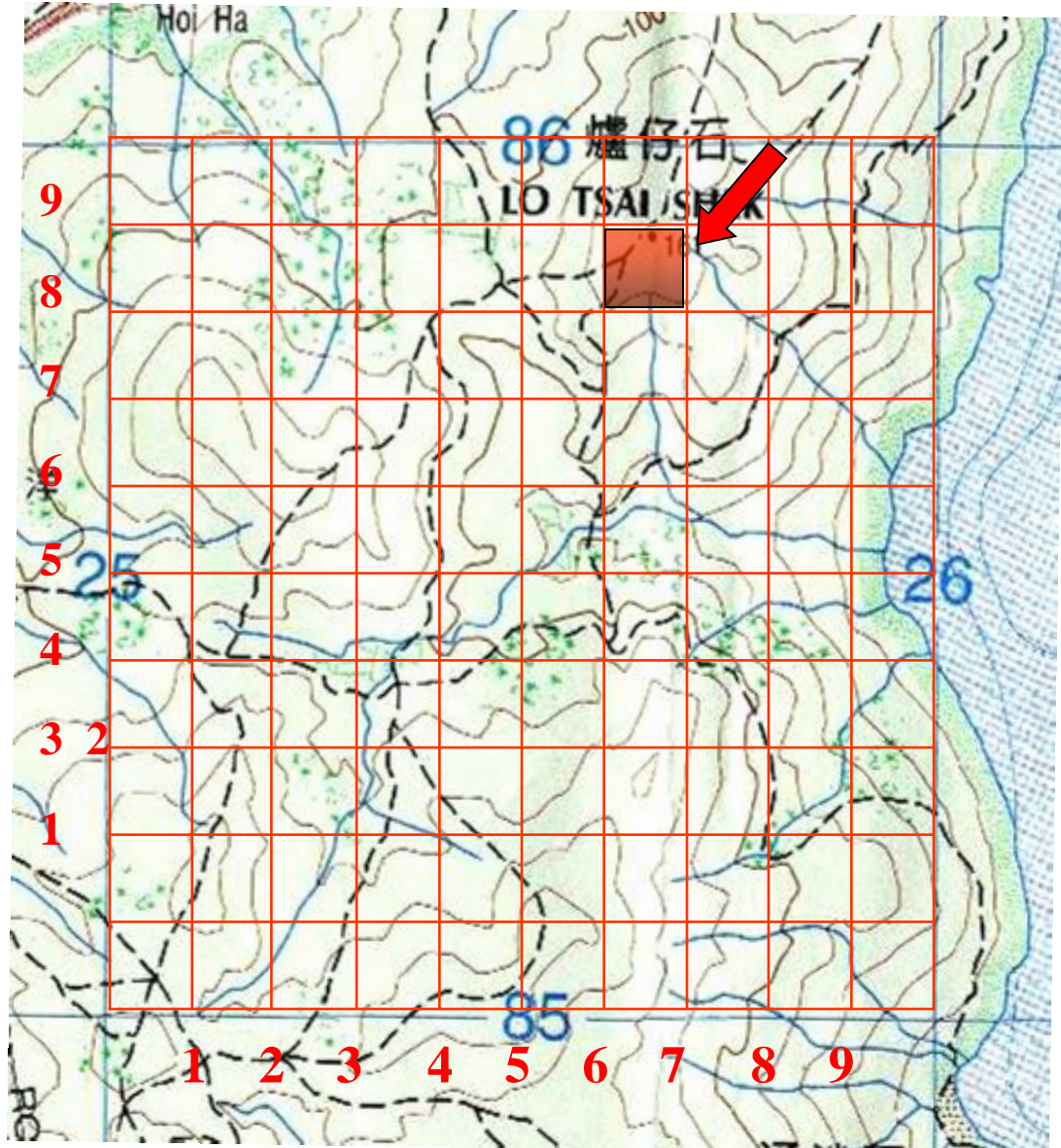
# 地圖座標(Grid Reference)

- 網格系統 (The Grid System)

~ 香港地圖的網格系統是根據統一橫墨卡托網格系統(UTM Grid)繪成。該系統將全球分成不同的區域，香港座落於 **49QGE**、**49QHE**、**50QJK**及**50QKK** 區。閱讀座標時，通常只用最後兩個英文字母

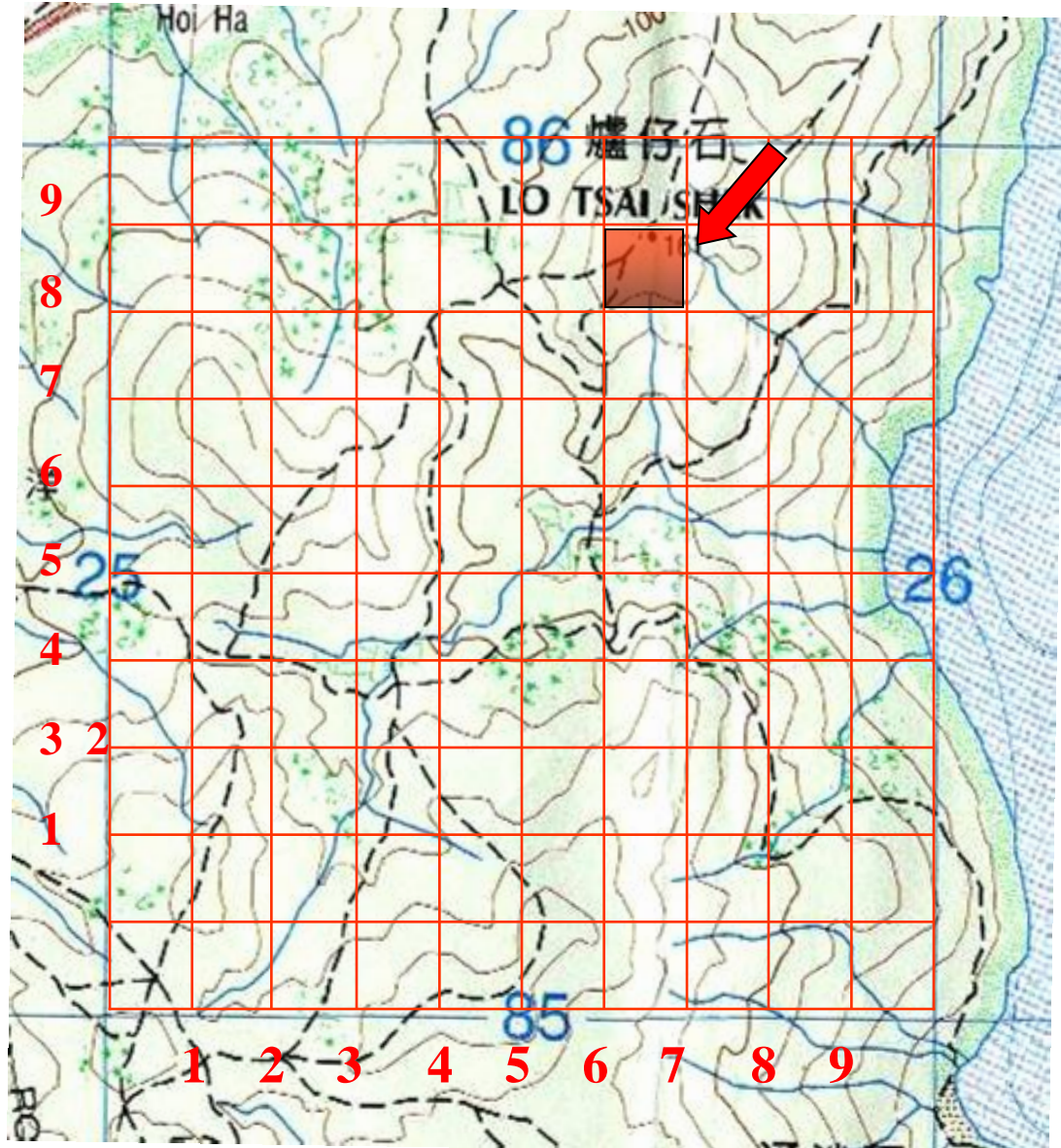
# 地圖座標(Grid Reference)

- 網格座標讀法
- 座標讀法
  - 先東後北(即先橫後直)
  - 先讀東距線再讀北距線，如 **KK25 85**。
  - 讀細格的數字時，由左至右由下至上



# 地圖座標(Grid Reference)

- 即是將25至26之間分10份中的第6份，85至86之間分10份中的第8份，組成完整的一組數目：**KK256 858**。
- 橫直座標值的位數要相等



# 地圖座標(Grid Reference)

## ■ 網格座標範圍

- 每組座標所指的並非一點，而是指該點的右上方格的整格的面積，如：
- 四位座標KK25 85指實地面積1000米 X 1000米的範圍；(右圖一)

86

85

25

26

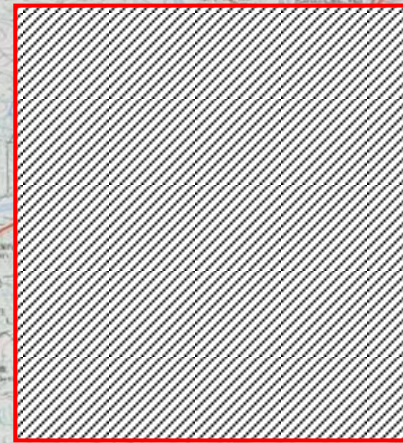
圖一：kk2585



圖二：kk256858

# 地圖座標(Grid Reference)

- 網格座標範圍
  - 六位座標KK256 858指實地面積100米 X 100米的範圍。(右圖二陰影部份)
  - 遠足時，應最少用六位座標表達位置。



圖一：kk2585



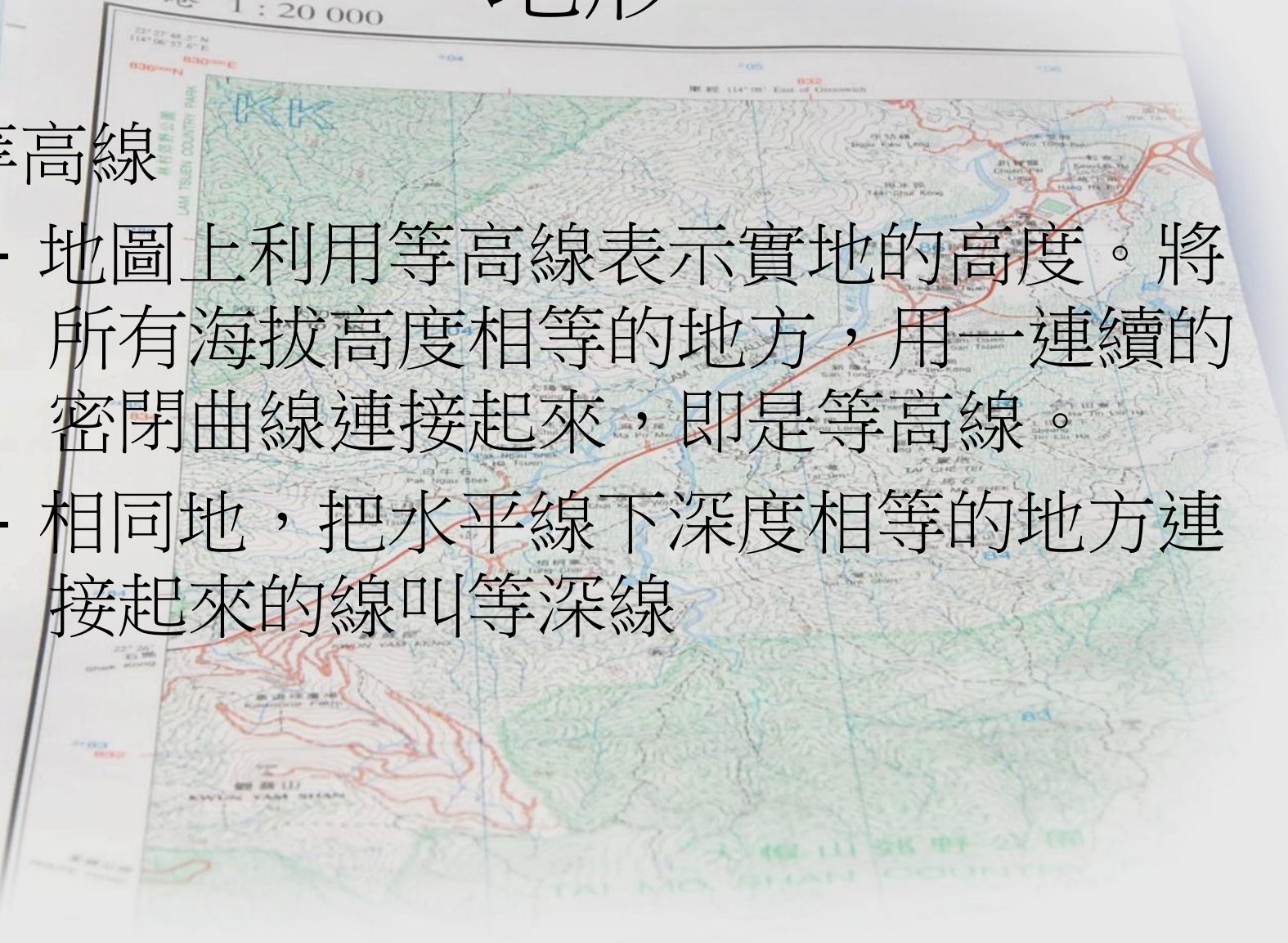
圖二：kk256858

# 地形

- 等高線

- 地圖上利用等高線表示實地的高度。將所有海拔高度相等的地方，用一連續的密閉曲線連接起來，即是等高線。
- 相同地，把水平線下深度相等的地方連接起來的線叫等深線

編號 7  
香港 1:20 000



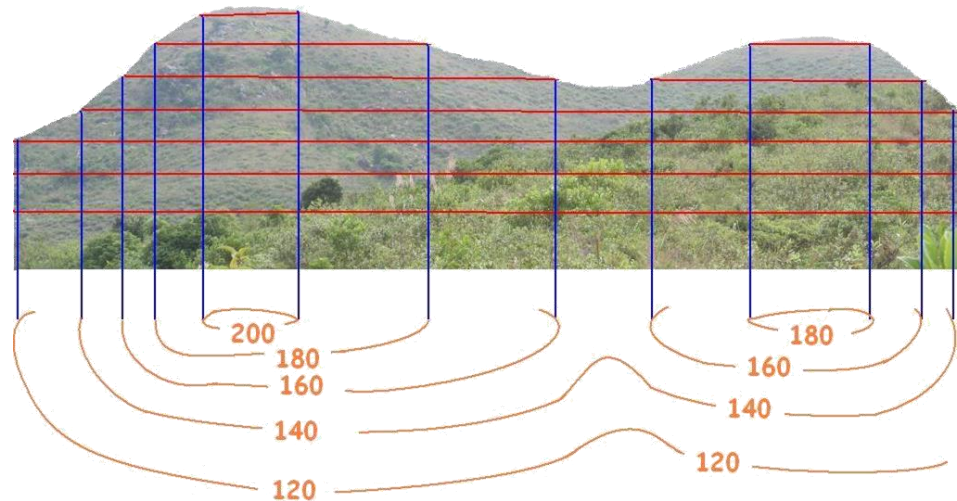


# 地形

- 等高線

- 地圖上利用等高線表示實地的高度。將所有海拔高度相等的地方，用一連續的密閉曲線連接起來，即是等高線。

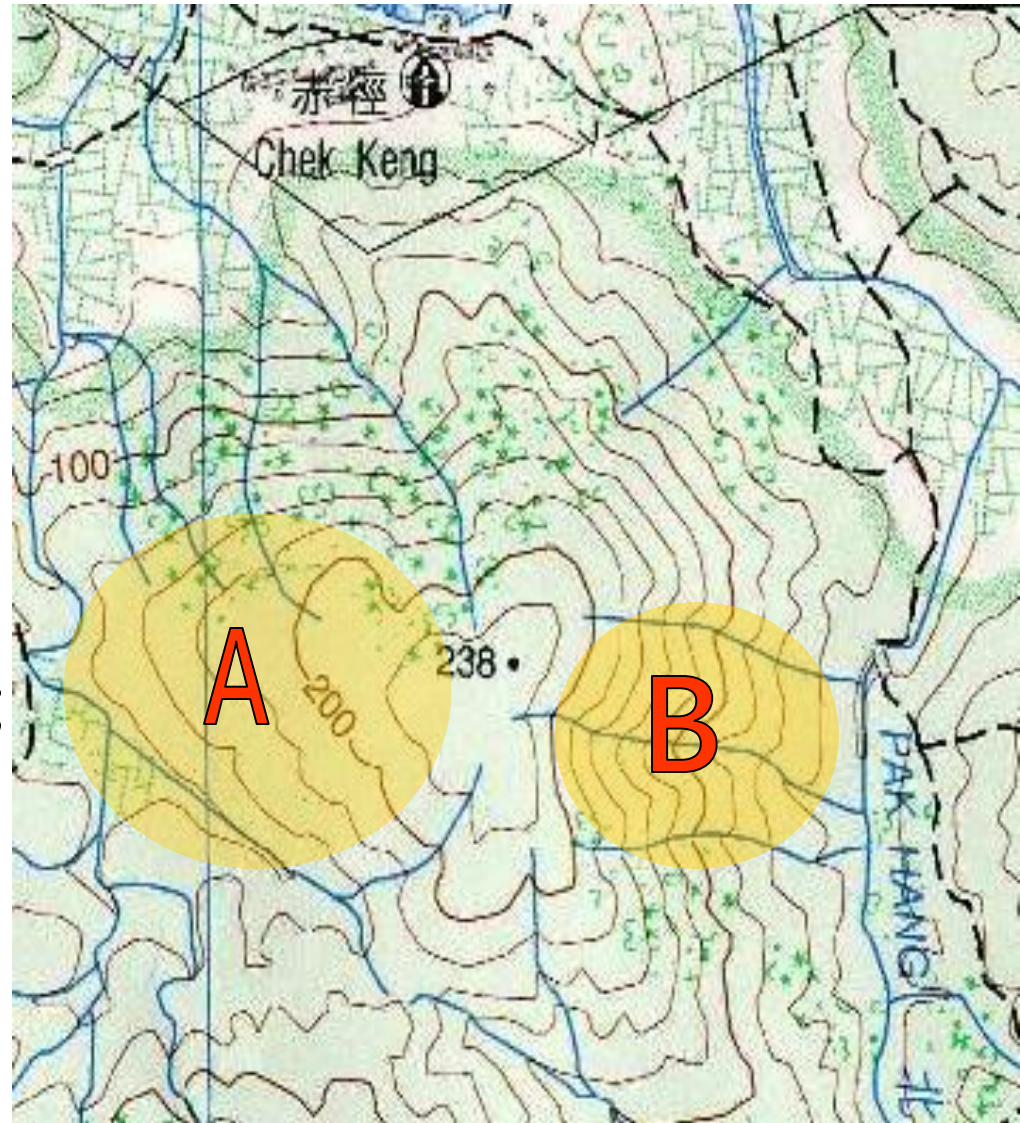
- 相同地，把水平線下深度相等的地方連接起來的線叫等深線



# 地形

通過等高線，我們  
可以知道：

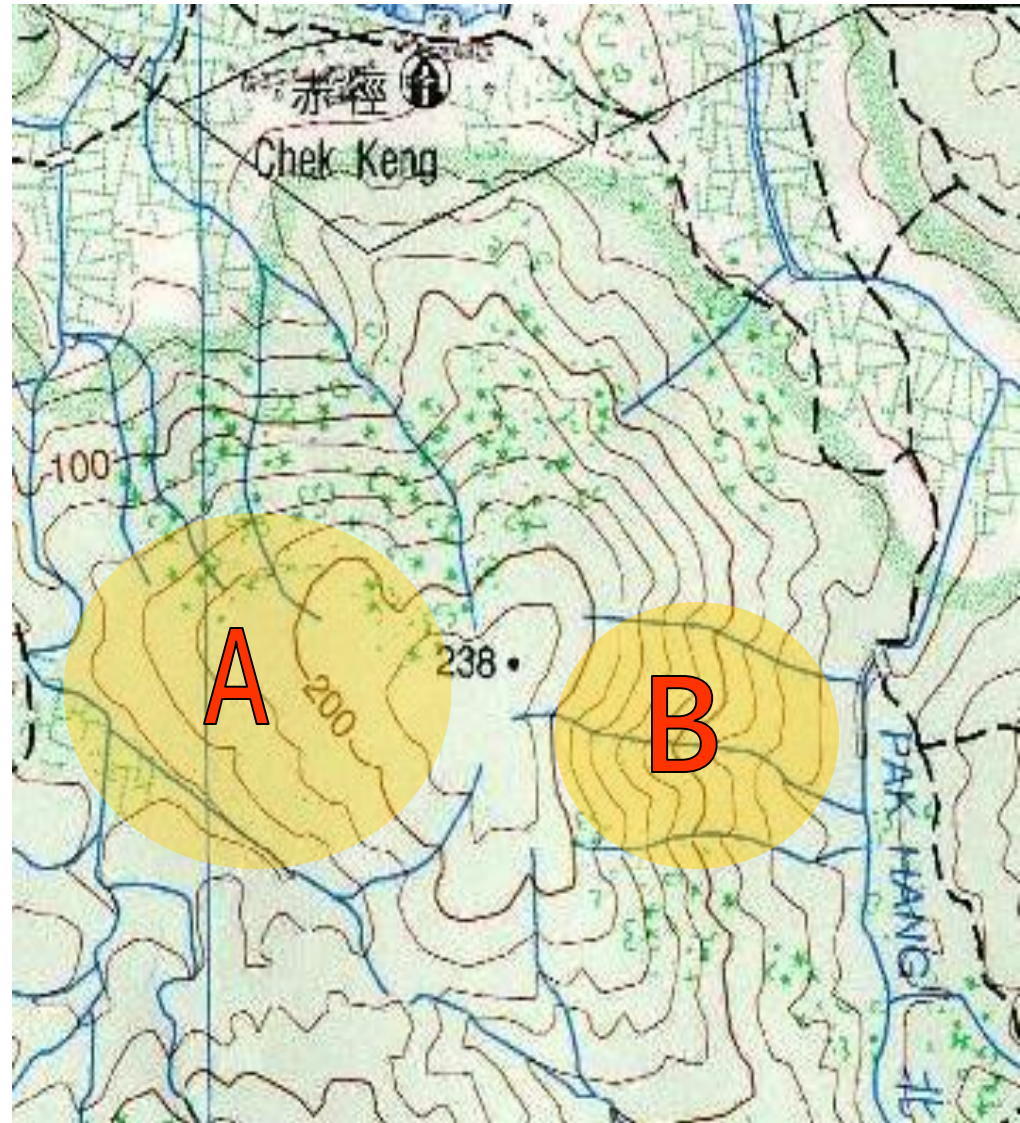
- 等高線距離平均，  
則坡度平均；
- 等高線越疏，地勢  
越平緩；(右圖A)  
相反，地勢越陡峭；  
(右圖B)



# 地形

通過等高線，我們  
可以知道：

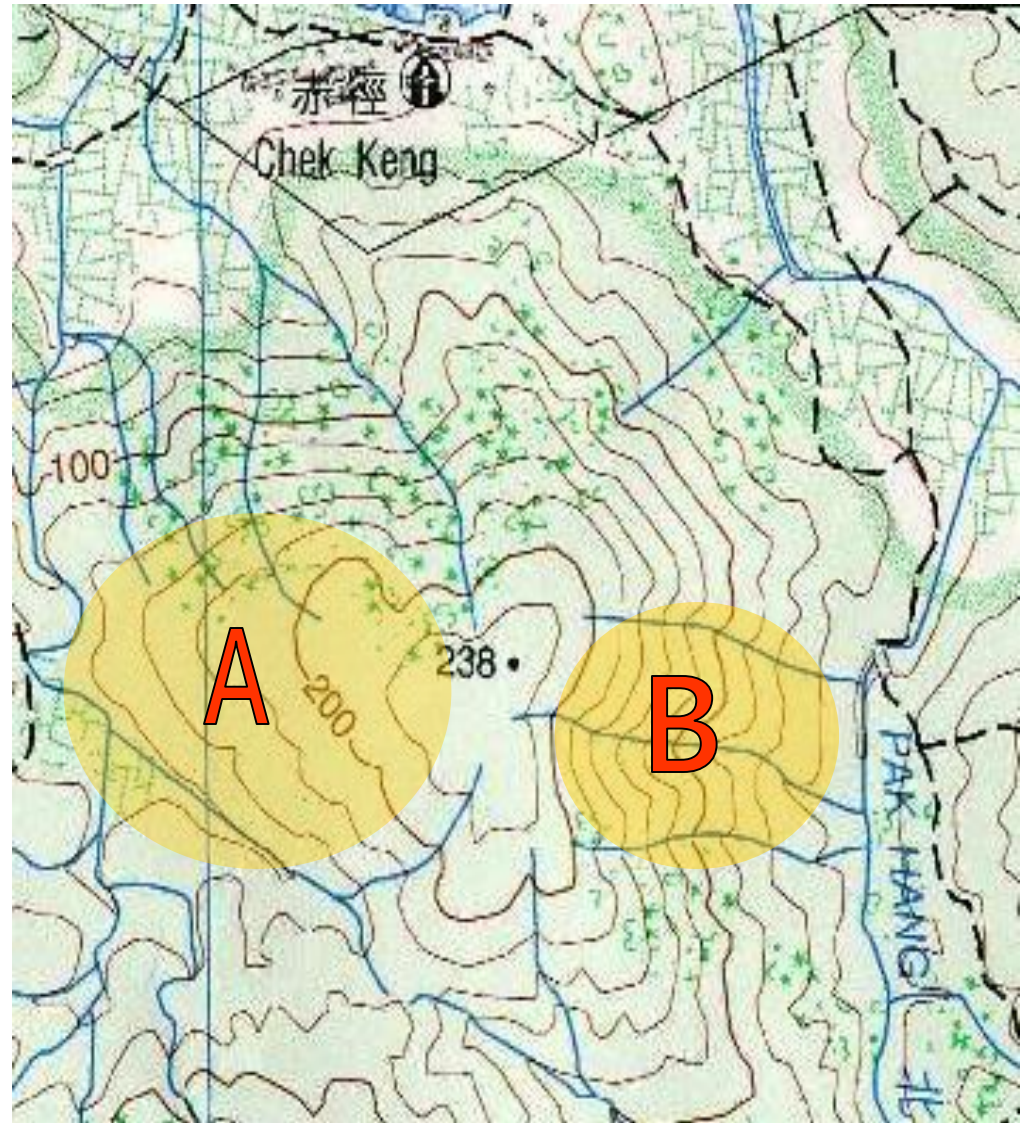
- 等高線的距離越接近和不規則，地形便越崎嶇；
- 等高線蜿蜒曲折及相隔較遠，地形較起伏；



# 地形

通過等高線，我們可以知道：

- 在懸崖的地方，等高線因坡度太大而重疊起來，看似被切斷。



# 高度計算

- 等高距

兩條等高線之間的距離，一般地形圖，  
等高距為**20米**。

- 例如：請計算由**a**到**b**升高了多少米？

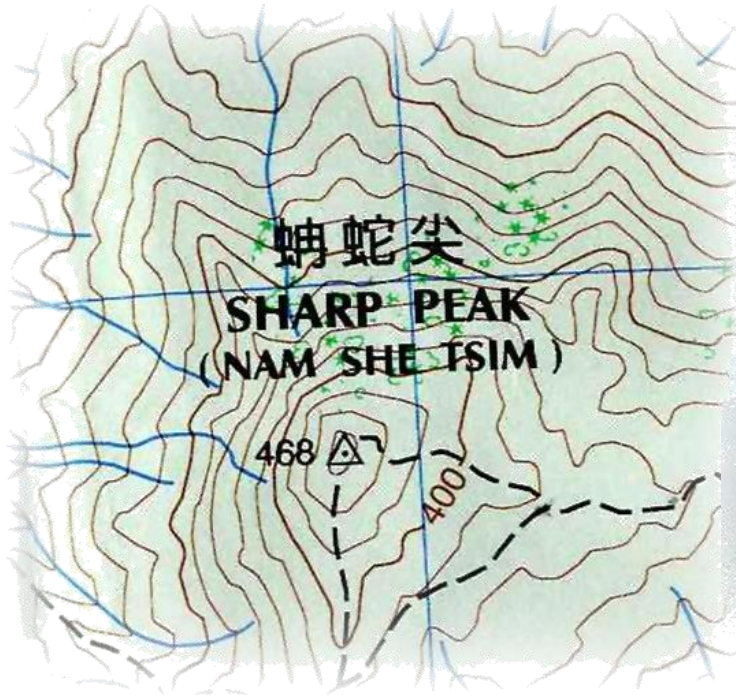
**20米 x 5條等高線 = 100米**



# 一般地貌

- 山頂 (PEAK)

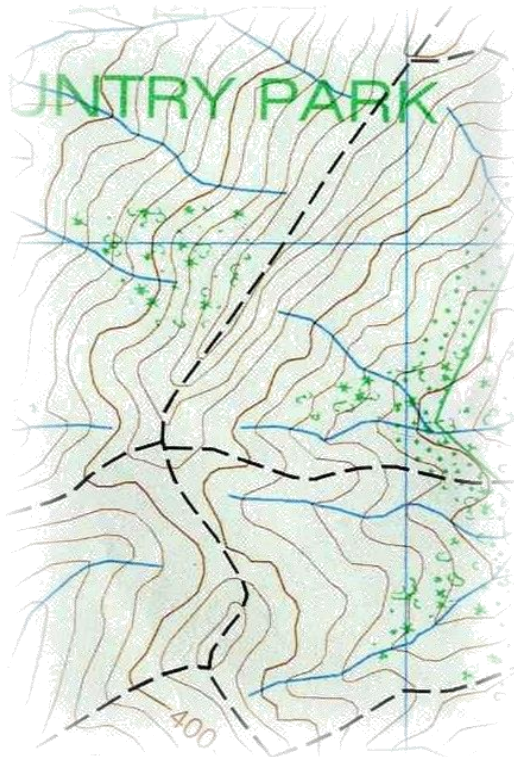
等高線最窄，呈可見的密封曲線，通常可見三角網測站、高程點。



# 一般地貌

- 山脊 (RIDGE)

山嶺的頂部，呈線狀延伸。



# 一般地貌

- 丘 (HILL)
  - 一般高度在海拔**500**米以下的山。
- 小圓丘 (KNOLL)
  - 在山坡或平地上隆起的
  - 圓形小丘，其最高點與
  - 所在地面的高距在**100**米以下。

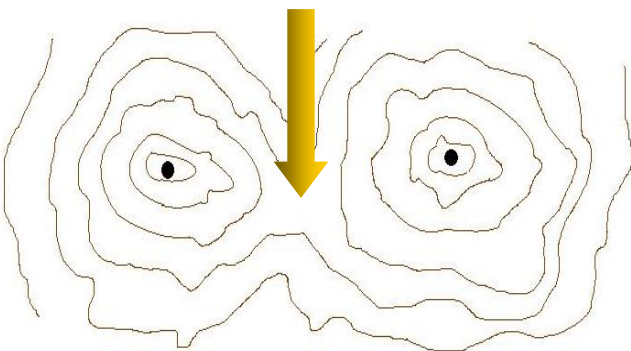




# 一般地貌

- 山鞍 (SADDLE) **624607**

位於兩個高度相近山峰之間的凹地。



# 一般地貌

## 山谷 (VALLEY)、山嘴 (SPUR)

- 地圖上會較難分辨山谷及山嘴，一般山谷有明顯溪流出現，對於沒有明顯溪流的，可以用以下方法：
- 通常山谷及山嘴的等高線呈“V”或“U”的形狀，當：



# 一般地貌

## 山谷 (VALLEY)、山嘴 (SPUR)

- “V” 或 “U” 的尖端指向下山時，那即是山嘴；
- “V” 或 “U” 的尖端指向上山時，那即是山谷。



# 一般地貌

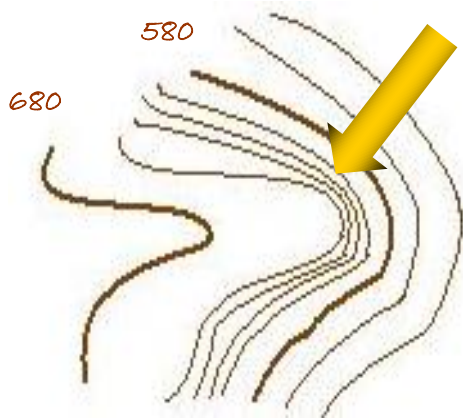
- 高原 (PLATEAU)

海拔較高，面積較大，頂面起伏較小的地面。



# 一般地貌

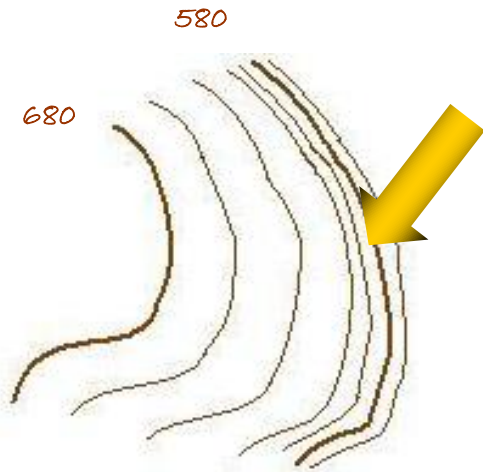
- 山坡 (SLOPE)
  - 是由山頂到山腳的傾斜地面，一般有凹坡、凸坡、緩坡及陡坡。
- 凹坡 (CONCAVE SLOPE) **680580**
  - 通常接近山頂，該處等高線較密。



# 一般地貌

- 凸坡 (CONVEX SLOPE)

- 通常接近山腳，該處等高線較密。此種地形較危險，因站在坡上，看不到前面的情況。



# 一般地貌

- 緩坡 (EVEN SLOPE)、陡坡 (STEEP SLOPE)
  - 緩坡的等高線較疏及平均，而陡坡的等高線則較密平均。

