

香港基督少年軍
步操章試題庫(第一部份多項選擇題)

- MC1. 在休息 (*stand easy*) 時，兩腳跟相距多少厘米？
A) 10 厘米 B) 15 厘米 C) 20 厘米 D) 25 厘米
- MC2. 當聽到 "*As you were*" 時，應該作何動作？
A) 作立正的動作 B) 作左轉 90 度的動作
C) 回復前一個動作的狀態 D) 作敬禮的動作
- MC3. 稍息(*stand at ease*)及休息(*stand easy*) 時雙腳腳尖應該分開的角度為多少？
A) 30 度 B) 45 度 C) 35 度 D) 65 度
- MC4. 在立正 (*Attention*) 時，頭應該要怎樣望？
A) 應該向上望 B) 應該向左望
C) 應該向下望 D) 應該平視向前
- MC5. 在快操行進 (*Marching in quick time*) 時，速度應為多少？
A) 一分鐘一百步 B) 一分鐘一百二十步
C) 一分鐘一百三十步 D) 一分鐘一百一十步
- MC6. 由稍息 (*stand at ease*) 轉為立正 (*Attention*) 時，應該是哪隻腳移動？
A) 左腳 B) 右腳
C) 兩隻腳一齊動 D) 兩隻腳也不用動
- MC7. 在右 / 左轉 (*right / left Turn*) 時，應該轉向多少度才為正確？
A) 90 度 B) 100 度 C) 180 度 D) 120 度
- MC8. 在左半轉 (*left incline*) 時，應該轉以下那個方向和角度？
A) 向左轉 90 度 B) 向右轉 90 度 C) 向左轉 45 度 D) 向右轉 45 度
- MC9. 在右 / 左移步 (*stepping to the right / left*) 時，最多可移多少步？
A) 五步 B) 七步 C) 六步 D) 四步
- MC10. 在右 / 左移步 (*stepping to the right / left*) 時，每步應為多少厘米？
A) 10 厘米 B) 15 厘米 C) 20 厘米 D) 25 厘米
- MC11. 體齊 (*Dressing*) 中共有多少種間距？
A) 一種 B) 二種 C) 三種 D) 四種

MC12. 散隊 (*dismiss*) 時，請排出隊員應作的動作次序？

- i) 向右轉
 - ii) 停頓 4 步快操時間
 - iii) 向前敬禮
 - iv) 安靜地解散
- A) i > ii > iii > iv B) i > iii > iv > ii C) i > iii > ii > iv D) iv > iii > ii > i

MC13. 在小隊步操 (*Squad Drill*) 中有多少種隊形 (*formation*)？

- A) 1 種 B) 2 種 C) 3 種 D) 4 種

MC14. 在弧轉 (*Wheeling*) 時，各隊員的頭要如何？

- A) 應該向上望 B) 應該向後望 C) 應該向下望 D) 應該向前望

MC15. 向左移步 2 步的號令應是

- A) two paces step left - march B) two paces left move - march
C) two paces left close - march D) two paces to the left - march

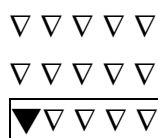
MC16. 號令 *Atten - shun* (由稍息轉至立正) 當中，" *shun*" 是屬於

- A) 動令 B) 預令 C) 介令 D) 命令

MC17. 在檢閱 "*open order*" 時，隊員應作什麼動作？

- A) 前排隊員向前移兩步，每步為 60 厘米
- B) 後排隊員向後移兩步，每步為 60 厘米
- C) 中間一排不動
- D) 以上答案皆是

MC18. 下圖表示由站在同一條直線上隊員叫作什麼？



- A) alignment (基準線) B) dressing (體齊) C) file (行) D) rank(列)

MC19. 在休息 (Stand easy) 的時候，腳跟應相距多少厘米？

- A. 10 cm B. 15 cm C. 20 cm D. 25 cm

MC20. 在慢踏步，腳應離地多少厘米？

- A. 10 cm B. 15 cm C. 20 cm D. 25 cm

MC21. 在稍息 (Stand at ease) 的時候，腳掌應分開多少度？

- A. 20° B. 25° C. 30° D. 45°

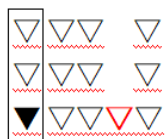
MC22. 前後移步 (Stepping forward or backward) 的步距是多少？

- A. 40 cm B. 45 cm C. 50 cm D. 60 cm

MC23. 聽到解散 (Fall--Out) 號令後, 需停頓多少步才可解散?

- A. 4 步 B. 3 步 C. 2 步 D. 5 步

MC24. 圖中的長方形在步操定義中稱為甚麼?



- A. Alignment B. A File C. Rank D. A line

MC25. 敬禮時, 食指應剛觸到右眼對上多少厘米?

- A. 3.5 B. 3 C. 2 D. 2.5

MC26. 在行進時, 哪個號令不是落在左腳?

- A. Squad—halt B. Move to the left, Left—turn
C. For—ward D. Incline to the left, left in--cline

MC27. 在甚麼時候不需要敬禮?

- A. 出席官式喪禮 B. 國歌奏起時 C. 升旗時 D. 穿著分隊 Tee 時

MC28. 在行進時, 哪個號令是落在右腳?

- A. Slow mark—time B. By the right, change direction right, Right—wheel
C. Mark—time D. Squad will retire, about--turn

MC29. 檢閱時前後排隊員應分別向前後踏多少步?

- A. 1 步 B. 3 步 C. 2 步 D. 跟 commandor 指令

MC30. 不論向前、後、左或右, 最多可移步多少步?

- A. 8 步 B. 5 步 C. 7 步 D. 6 步

MC31. 在慢踏步 (Slow mark time), 應似腳的那部分先著地 ?

- A. 腳尖 B. 腳掌 C. 腳眼 D. 腳踵

MC32. 向後轉(About turn) 應從那方向轉並轉多少度?

- A. 從右轉 180 度 B. 從左轉 180 度 C. 從右轉 90 度 D. 從左轉 90 度

MC33. 快操行進(Quick March) 每分鐘有多少步?

- A. 60 步 B. 80 步 C. 100 步 D. 120 步

MC34. 提手體齊 (Dressing) 應與自己身體那部分成水平線?

- A. 心 B. 膊頭 C. 下巴 D. 腰

MC35. 在甚麼情況下要自動體齊 (Auto Dressing) ?

- A. 轉向後為縱隊 B. 每次後轉 C. 轉向後為列隊 D. 每次右轉

MC36. 以下哪項為正確的號令?

- A. *SQUAD*
B. *SQUAD—ATTENSHUN*
C. *SQUAD—DISMISS*
D. *SQUAD, Mark—TIME*

MC37. 以下哪項為立正轉為稍息的口令?

- A. *SQUAD*
B. *STAND AT--EASE*
C. *STAND--EASY*
D. *ATTEN--SHUN*

MC38. 當快操前進時，每步步距為多少?

- A. 30 cm
B. 45 cm
C. 60 cm
D. 90 cm

MC39. 當休息時，雙腳腳踭相距多少?

- A. 15 cm
B. 20 cm
C. 30 cm
D. 60 cm

MC40. 當慢踏步時，鞋底距離地面多少?

- A. 10 cm
B. 15 cm
C. 20 cm
D. 25 cm

MC41. 立正時，雙腳分開

- A. 0°
B. 15°
C. 30°
D. 45°

MC42. 以下哪項為不正確的敬禮？

- A. 利用右手向前敬禮
- B. 利用右手向右敬禮
- C. 利用右手向左敬禮
- D. 利用左手向左敬禮

MC43. 以下哪項號令中底線中的部分落於左腳？

- A. By The Right, Change Direction Right, Right—WHEEL
- B. By The Right, Salute To The Right—SALUTE
- C. Move To The Right, Right—TURN
- D. Squad—HALT

MC44. 列隊右半轉後，快操向前時應該

- A. By The Right
- B. By The Left
- C. By the Marker
- D. By the Front

MC45. 以下哪項不是體齊的距離？

- A. 雙距
- B. 全距
- C. 半距
- D. 無距

MC46. 當小隊於列隊(Squad in Line)時，以下哪項號令後需要自動體齊？

- A. Squad Will Retire, About—TURN
- B. Turn To The Left, Left—TURN
- C. Turn To The Right, Right—TURN
- D. Incline To The Right, Right In—CLINE

MC47. 移步時，每句號令最多可移步多少？

- A. 4
- B. 5
- C. 6
- D. 8

MC48. 以下哪項不是打數的方法？

- A. 依數
- B. 報數
- C. 講數
- D. 心數

- MC49. 小隊步操集隊(Falling in --- Sizing)時，隊員排成一行的先後次序為
- 不依高度，先男後女
 - 依高度，先男後女
 - 依高度，無分男女
 - 不依高度，無分男女
- MC50. 如小隊步操時遇障礙物，小隊應
- 沒有障礙物的直行/單縱行繼續前操
 - 所有隊員停步
 - 所有隊員在障礙物前兩步踏步
 - 所有隊員向後轉
- MC51. 以下哪項號令中底線中的部分落於右腳？
- Eye--FRONT
 - Caps--ON
 - Mark--TIME
 - Squad--HALT
- MC52. 慢操前進時，速度為每分鐘
- 30 步
 - 60 步
 - 90 步
 - 120 步
- MC53. 以下哪個單字號令需要加上 SQUAD 作為預令？
- ATTENSHUN
 - FORWARD
 - COVER
 - DISMISS
- MC54. 「整齊地站在隊員後面」，這稱為
- 直行 (A file)
 - 前後距 (Distance)
 - 體齊 (Dressing)
 - 對位 (Covering)
- MC55. 以下哪個號令能使隊形保持，但改變方向？
- By The Right, Change Direction Right, Right-- *WHEEL*
 - On The Left, Form-- *SQUAD*
 - Move To The Right, Right-- *TURN*
 - Squad Will Advance, Quick-- *MARCH*

MC56. 告訴隊員將要做甚麼的號令是?

- a. 介令 b. 預令 c. 動令 d. 命令

MC57. 立正(ATTENTION)時兩腳掌應該張開多少角度?

- a.15 度 b.30 度 c.45 度 d.60 度

MC58. 休息(STAND - EASY)時，兩腿應該分開多少距離?

- a.15 cm b.25 cm c.30cm d.40 cm

MC59. 每次移步(Stepping)號令，最多可以行多少步?

- a. 2 b. 4 c. 6 d. 10

MC60. 當向前敬禮時食指觸到右眼對上的多少距離?

- a.1.5 厘米 b.2 厘米 c.2.5 厘米 d.3 厘米

MC61. 步操行進時，每步步幅應該是多少?

- a.30cm b.60cm c.90cm d.120cm

MC62. 小隊步操隊形有多少種?

- a. 1 b. 2 c. 3 d. 4

MC63. 快踏步(QUICK MARK-TIME)提腿時，應該離地多高?

- a. 12cm b.15cm c.20cm d.25cm

MC64. 快操(QUICK - MARCH)時，步速是每分鐘多少步?

- a.60 b.90 c.100 d.120

MC65. 慢踏步(SLOW MARK - TIME)提腿時，應該離地多高?

- a.12cm b.15cm c.20cm d.25cm

MC66. For Inspection, Open Order - March 時，前排及後排分別需要前行及退後多少步?

- a.2 ,2 b.2,4 c.3,3 d.4,2

MC67. Incline to the Left, Left In—Cline，此號令是要求隊員向左轉多少角度?

- a.30 b.45 c.90 d.180

MC68. Turn to the Right, Right---Turn，此號令是要求隊員向右轉多少角度?

- a.90 b.120 c.180 d.360

MC69. 當步操行進時(Marching)，手擺動的高度應該以身體那部份作標準？

- a. 胸部 breast b. 腰部 waist c. 頸部 neck d. 三者皆是

MC70. 下列哪一個號令是不正確的？

- a. ATTEN - SHUN
b. SQUAD, STAND AT - EASE
c. TURN TO THE RIGHT, RIGHT - TURN
d. CHANGE DIRECTION RIGHT, RIGHT - WHEEL

MC71. 以下那個號令可以分拆為預令及動令

- a. Squad b. Number c. Attenshun d. Company

MC72. 回應號令"SQUAD"後，隊員應轉為以下那個狀態？

- a. Attenshun b. Stand at--ease c. Stand --easy d.三者皆不是

MC73. 號令” Diss--miss”：右轉後，向前敬禮，停頓幾多步快操時間，然後安靜地解散

- a.1 b.2 c.3 d.4

MC74. 那一個號令是落在左腳？

- a. Move the right, right—turn b. By the right, eyes—right
c. Turn to the right, right turn d. Squad - Halt

MC75. 在甚麼情況下需要在預令前加上介令(preliminary caution) ？

- a. 當單憑預令不能清楚指出接下來的動作
b. 任何時候都要加預動令
c. 當號令不能分為預令及動令時
d. 三者都不是

MC76.當立正 (Attention) 狀態時，腳掌應分開成多少度？

- a. 15° b. 30° c. 45° d. 60°

MC77.快踏步 (Quick Mark Time)，提腰離地要多少厘米？

- a. 5 厘米 b. 10 厘米 c. 15 厘米 d. 20 厘米

MC78.當休息 (Stand Easy) 狀態時，雙腳分開成多少厘米？

- a. 15 厘米 b. 25 厘米 c. 35 厘米 d. 45 厘米

MC79.原地後轉 (About Turn) 時，轉動角度是多少度？

- a. 120° b. 150° c. 180° d. 210°

MC80.當稍息 (Stand At Ease) 狀態時，雙手應放在那裡？

- a. 身前 b. 頭頂 c. 膊頭 d. 背後

MC81.報數 (Counting The Time) 時，拍子是什麼？

- a. One Pause Two b. Two Pause Three
c. Three Pause Four d. Four Pause Five

MC82.解散 (Fall Out) 號令時發出時，隊員應做以下那個動作？

- a. 向左轉 b. 向後轉 c. 向右轉 d. 向前移一步

MC83.列隊 (Squad In Line) 時，隊形是分多少排？

- a. 兩排 b. 三排 c. 四排 d. 五排

MC84.以下那一個不是行進間在左腳發出的號令？

- a. SQUAD -- HALT b. LEFT IN -- CLINE
c. FOR - WARD d. ABOUT -- TURN

MC85.以下那個號令發出後，需要自動體齊？

- a. INCLINE TO THE RIGHT, RIGHT IN - CLINE (由列隊原地轉向)
b. TURN TO THE LEFT, LEFT - TURN (列隊 -> 縱隊)
c. FOR INSPECTION, OPEN ORDER - MARCH
d. SQUAD - HALT

MC86.慢踏步 (SLOW MARK TIME) 時，速度為每分鐘多少步？

- a. 60 步 b. 80 步 c. 100 步 d. 120 步

MC87.移步 (Stepping) 有多少種？

- a. 3 b. 4 c. 5 d. 6

MC88.原地轉向，右轉轉動時，雙腳配合的動作是什麼？

- a. 左腳腳尖及右腳腳跟離地 b. 左腳腳尖及右腳腳尖離地
c. 右腳腳尖及左腳腳跟離地 d. 右腳腳跟及左腳腳跟離地

MC89.集隊 (FALLING - IN) 排列 (SIZING) 時，當司令員發出號令 'SQUAD'，場中隊員動作轉變是什麼？

- a. 稍息轉休息 b. 稍息轉立正
c. 立正轉稍息 d. 休息轉稍息

MC90.當 MARKER TAKE - POST 號令發出，Marker 立正後，需等候多少步快操時間才開始操向司令員面前呢？

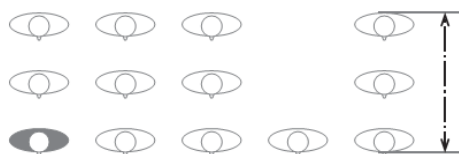
- a. 1 步 b. 2 步 c. 3 步 d. 4 步

MC91. SQUAD WILL RETIRE, ABOUT - TURN 號令發出後，隊員即時的動作應是什麼？

- a. 停步及後轉 180°
- b. 即時後轉 180°
- c. 以 4 步踏步完成向後轉
- d. 以 5 步踏步完成向後轉

MC92. 請選出下圖正確名稱。

前橫排隊員與後橫排隊員的最遠距離。



- A) 深度
- B) 直距
- C) 闊度
- D) 深距

MC93. 隊形的基本有：

- I) Squad In Line 列隊
- II) Squad In Column of Threes 縱隊
- III) Turn to the Left / Right 左 / 右轉
- IV) Turn About 後轉

- A) I
- B) I & II
- C) 以上均是
- D) 以上均不是

MC94. 以下那句號令可以隊形改變，方向改為。

- A) Squad will Advance, By the Right, Quick-MARCH
- B) Squad will retire, About-TURN
- C) Turn to the Right, Right-TURN
- D) Dressing, Right-DRESS

MC95. 以下那句號令可以隊形不變，方向改為。

- A) Close Order-MARCH
- B) Squad-COVER
- C) Squad will advance, By the Right, Quick-MARCH
- D) By the Left, Change Direction Left, Left-WHEEL

MC96. 一般情況下號令可以分為多少部分：

- A) 一部分：動令
- B) 兩部分：介令、動令
- C) 兩部分：預令、動令
- D) 兩部分：介令、預令

- MC97. 以下那句號令不是單字號令(One Word Commands)。
- A) Atten-SHUN
 - B) About-TURN
 - C) For-WARD
 - D) Squad
- MC98. 在行進間，以下那句號令是在右腳著地時發出的。
- A) Squad-HALT
 - B) Right-TURN
 - C) Right-FORM
 - D) For-WARD
- MC99. 以下那個不是基本姿勢(Basic Positions)。
- A) Squad
 - B) Stand-Easy
 - C) Atten-SHUN
 - D) Stand at Ease
- MC100. Left-TURN 轉動角度為：
- A) 30°
 - B) 45°
 - C) 50°
 - D) 90°
- MC101. 快操(Quick March)速度為每分鐘：
- A) 60 步
 - B) 90 步
 - C) 120 步
 - D) 150 步
- MC102. 快操(Quick March)每步步距為：
- A) 15 厘米
 - B) 30 厘米
 - C) 45 厘米
 - D) 60 厘米
- MC103. 如行進間，停步(Squad-HALT)號令應落於：
- A) 左腳
 - B) 右腳
 - C) 不一定
 - D) 視乎情況
- MC104. 前移步(Stepping Forward)每步距為：
- A) 15 厘米
 - B) 30 厘米
 - C) 45 厘米
 - D) 60 厘米

MC105. 以下那個前移步(Stepping Forward)動作不正確。

- A) 左腳先開步
- B) 左右手交替向前操行
- C) 每距為 60 厘米
- D) 平視直望

MC106. 右移步(Stepping to the Right)最多可以多少步：

- A) 4 步
- B) 5 步
- C) 6 步
- D) 7 步

MC107. 檢閱(Inspection) 時的開排，前、後排需要移動多少步：

- A) 1 步
- B) 2 步
- C) 3 步
- D) 4 步

MC108. 以下哪個情況下，號令落於右腳？

- A) 踏步 (MARKING TIME)
- B) 行進間左轉 (LEFT TURN IN MARCHING)
- C) 停步 (HALT)
- D) 由快操轉慢操 (BREAK INTO SLOW TIME)

MC109. 當做敬禮 (SALUTING) 時，右手指觸到的額頭位置距離右眼上方多遠？

- A) 1 厘米
- B) 1.5 厘米
- C) 2 厘米
- D) 2.5 厘米

MC110. 當進行弧轉 (WHEELING) 時，最內行隊員以多長為半徑繞 1/4 弧線。

- A) 30 厘米
- B) 45 厘米
- C) 60c m
- D) 75 厘米

MC111. 以下哪種情況下毋需號令而必須做自動體齊動作 (AUTO DRESSING)：

- A) 移步後 (STEPPING)
- B) 敬禮後 (SALUTING)
- C) 行進間停步後 (HALT)
- D) 稍息時 (STAND AT EASE)

MC112. 當立正 (ATTENTION)時，腳掌分開的角度是：

- A) 15 度
- B) 30 度
- C) 45 度
- D) 60 度

MC113. 當進行慢操 (SLOW MARCH) 時，步距多少？

- A) 15 厘米
- B) 30 厘米
- C) 60 厘米
- D) 75 厘米

MC114. 以下哪種情況毋須作準步(CHECK PACE)？

- A) 行進間轉向
- B) 原定轉向
- C) 行進間停步
- D) 快踏步轉慢踏步

MC115. 每次移步 (STEPPING)不可超過多少步？

- A) 5 步
- B) 6 步
- C) 7 步
- D) 8 步

- MC116. 當由休息 (STAND EASY) 轉至稍息 (STAND AT EASE) 時，應發出哪個號令？
A) COVER B) STAND AT EASE C) SQUAD HALT D) SQUAD
- MC117. 在進行排列時，司令員發出“MARKER TAKE POST”後，基準員(MARKER)應等待多久後才操向司令員？
A) 0.5 秒 B) 1 秒 C) 1.5 秒 D) 2 秒
- MC118. 當進行後移步 (STEPPING BACK) 時，步距為：
A) 15 厘米 B) 30 厘米 C) 60 厘米 D) 70 厘米
- MC119. 當有個別隊員有需要離隊時，第一步須先從自己位置：
A) 踏前一步 B) 踏左一步 C) 踏右一步 D) 踏後一步
- MC120. 如想隊員回復前一個動作，可發出：
A) AS YOU WERE B) FORM SQUAD, QUICK MARCH
C) SQUAD COVER D) TURN ABOUT, ABOUT TURN
- MC121. 當發出“DRESSING, RIGHT- DRESS”後，應提手的隊員把右肘提起：
A) 與地面平行 B) 斜向上 15 度 C) 斜向下 15 度 D) 按右面隊員肩膊高度作準
- MC122. 當發出縱隊原地變向號令 (LEFT TURN)，即表示：
A) 方向改變，隊形不變 B) 隊形改變，方向不變
C) 方向改變，隊形改變 D) 隊形不變，方向不變
- MC123. 當進行慢操 (SLOW MARCH) 時，動令與預令之間停頓多久？
A) 0.5 秒 B) 1 秒 C) 1.5 秒 D) 2 秒
- MC124. 當發出除帽號令後，以下哪個動作正確？
A) 左腳移後 15 厘米 B) 右手執著帽尖
C) 將帽以四拍時間放在右肩上 D) 左腳移回原位
- MC125. 當發出右半轉 (RIGHT INCLINE) 號令後，隊員應向右轉：
A) 30 度 B) 45 度 C) 90 度 D) 180 度
- MC126. 當發出開排 (OPEN ORDER) 號令時，中排隊員應：
A) 向前踏 2 步 B) 向前踏 1 步 C) 向後踏 2 步 D) 保持原位
- MC127. 隊員在同一排列上之間的距離稱之為：
A) Interval B) Depth C) Distance D) Frontage

MC128. 奏國歌時，下列哪些成員須起手敬禮？

- A. 各級導師 B. 各級導師及上士 C. 各級導師、上士及所有隊員 D. 只有司令官

MC129. 喪禮時，下列哪些成員須起手敬禮？

- A. 各級導師 B. 各級導師及上士 C. 各級導師、上士及所有隊員 D. 只有司令官

MC130. 原地快踏步時，須提腳離地多高？

- A. 10cm B. 15cm C. 20cm D. 25cm

MC131. 當原地慢踏步，做出後轉動作時，每步須提腳多高？

- A. 10cm B. 15cm C. 20cm D. 25cm

MC132. 以下哪個號令是正確？

- A. SQUAD B. MARCH C. WHEEL D. TURN

MC133. 當由一支旗組成旗隊，需要有多少名護旗手？

- A. 0 B. 1 C. 2 D. 3

MC134. 當由兩支旗組成旗隊，需要有多少名護旗手？

- A. 0 B. 1 C. 2 D. 3

MC135. 以下哪個號令不是左左腳著地時發出的？

- A. By the left, Quick - MARCH B. For - WARD
C. Change direction left, Left - WHEEL D. Break into slow time, Slow - MARCH

MC136. 弧轉時，最內單縱行隊員與中心點距離是多遠？

- A. 15cm B. 24cm C. 30cm D. 60cm

MC137. 當小隊由三排隊員組成，開排比收排，小隊深度差幾多步？

- A. 2 B. 4 C. 6 D. 8

MC138. 號令” Dressing, Right--Dress” 中，哪個是介令？

- a) Dressing b) Right c) Dress d) 全部皆不是

MC139. 以下哪一個對自動體齊 (Automatically dressing)的描述正確?其間需要將手提起及側望？

- a) 以全距或半距作體齊 b) 永遠以半距作體齊
c) Squad-Halt 後需要自動體齊 d) 無需號令

MC140. 旗幟的正確摺法有多少種？

- a) 1 b) 2 c) 3 d) 沒有規定

MC141. 下列那個號令的動令在右腳著地時發出？

- a) Eyes, Right
- b) Mark, Time
- c) Salute to the Right, Salute
- d) Move to the Right, Right, Turn

MC142. 小隊步操的方向(Direction)包括？

- a) 左(Left)、右(Right)、前 (Forward) 及後 (Back)
- b) 左(Left)、右(Right)、前 (Advance) 及後 (Retire)
- c) 左(Left)、右(Right)、中(Centre)、前 (Advance) 及後 (Retire)
- d) 列隊(Squad in Line)及縱隊(Squad in Column of Threes)

MC143. 前後隊員腳跟與腳跟之間的距離為？

- a) 闊度(Frontage)
- b) 前後距(Distance)
- c) 深度(Depth)
- d) 側距(Interval)

MC144. 以下哪一個不是手持旗幟時的姿勢？

- a) Order
- b) Stand At Ease
- c) Let Down
- d) Carry

MC145. 以下哪一個有關慢操轉快操(Break in to quick time)的描述不正確？

- a) 右腳多操 1 準步
- b) 號令落於左腳
- c) 左腳操出第 1 步快操時，右腳多操 1 步，雙手同時擺動
- d) 預令與動令之間有 1 秒停頓

MC146. 請排列出弧轉-由停步至行進(Wheeling-from Halt to move)的號令？

- i. Left--Form
 - ii. By the Centre
 - iii. Change Direction Left
 - iv. By The Left
 - v. Quick—March
 - vi. Left Wheel
- a) iv, iii, vi, v
 - b) ii, iii, vi
 - c) iv, iii, i, v
 - d) 以上皆非

MC147. 哪些是號令(Words of Command)的種類？

- i 動令
 - ii 預令
 - iii 單字號令
 - iv 介令
- a) i, ii, iii
 - b) i, ii
 - c) i, ii, iv
 - d) 全部皆是

MC148. 以下哪一項並不是小隊方向(Direction)。

- A) Advance
- B) About
- C) Left
- D) Right

MC149. 以下哪一情況隊員需要敬禮。

- A) 於分隊升旗禮時，聽到號令 GENERAL SALUTE , SALUTE 。
- B) 當奏起國歌及全體敬禮時。
- C) 出席官式喪禮時。
- D) 當小隊經過升起或展示的旗幟時。

MC150. 以下哪一情況毋需號令，小隊隊員需作自動對齊(AUTO DRESSING)。

- A) 行進或踏步時
- B) 移步後
- C) 原地轉向至列隊時
- D) 以上皆是

MC151. 以下哪一號令的動令不是落於左腳。

- A) MARK—TIME
- B) FOR—WARD
- C) EYES—RIGHT
- D) SQUAD—HALT

MC152. 完成以下哪一號令後不會令小隊達至：隊形不變，方向改變。

- A) BY THE LEFT , CHANGE DIRECTION LEFT , LEFT—FORM
- B) SQUAD WILL RETIRE , TURN ABOUT , ABOUT—TURN
- C) BY THE LEFT , ON THE LEFT , FORM—SQUAD
- D) BY THE LEFT , CHANGE DIRECTION LEFT , LEFT—WHEEL

MC153. 以下哪一陳述有誤。

- A) 小隊長只能用 FALL-OUT 號令解散隊伍。
- B) 小隊除全距體齊外，亦可作無距或半距體齊。
- C) 在行進期間進行任何轉向時，雙手需保持擺動。
- D) 向後轉(About Turn)於任何情況都必須向右面轉。

MC154. 以下哪一項對步操動作的描述並不正確。

- A) 快操時，需以一分鐘 120 步，每步 60 厘米的步速和步距行進。
- B) 慢操時，需以一分鐘 60 步，每步 60 厘米的步速和步距行進。
- C) 於原地踏步時，當發現錯腳，必須於左腳多踏一步，以調整至正確步伐。
- D) 小隊體齊時，可根據基準翼方向，向左或向右進行體齊。

MC155. 以下哪一項是排列線(Alignment)的定義。

- A) 由隊員排列而成的直線。
- B) 隊員平排站在同一排列線上。
- C) 隊員將排列線正確調整。
- D) 隊員在同一條排列線上的距離

MC156. 以下哪一描述是正確的。

- A) 只有在列隊(Squad In Line)時，才可進行自動體齊。
- B) 當需要臨時改變基準翼時可無需發出號令。
- C) 缺欠兩位隊員的缺位行(Blank File)，當中隊員須依靠基準翼操行。
- D) 旗手在行進期間需要進行注目禮。

MC157. 以下哪一個並不是香港基督少年軍旗操動作之一。

- A) 最高敬禮(Lower the Colour)
- B) 軍旗敬禮(Troop the Colour)
- C) 持旗(Carry)
- D) 敬禮(Let Fly)

MC158. 由快操(QUICK MARCH)至慢操(SLOW MARCH)時，其步速會：

- a. 由每分鐘 60 步，轉為每分鐘 120 步
- b. 由每分鐘 60 步，轉為每分鐘 110 步
- c. 由每分鐘 120 步，轉為每分鐘 60 步
- d. 由每分鐘 120 步，轉為每分鐘 70 步

MC159. 敬禮(SALUTING)的食指應放於：

- a. 右眼對上 3 公分
- b. 右眼對上 2.5 公分
- c. 左眼對上 2.5 公分
- d. 左眼對上 3 公分

MC160. 列隊轉向(CHANGING DIRECTION WHEN IN LINE)的作用是：

- a. “保持隊形、保持方向”
- b. “保持隊形、改變方向”
- c. “改變隊形、保持方向”
- d. “改變隊形、改變方向”

MC161. 縱隊變向(FORMING SQUAD) 的作用是：

- a. “保持隊形、保持方向”
- b. “保持隊形、改變方向”
- c. “改變隊形、保持方向”
- d. “改變隊形、改變方向”

- MC162. 在列隊右變向(CHANGING DIRECTION WHEN IN LINE)，停步至停步(HALT TO HALT)時，前排最右隊員應：
- 向右轉後操前半步後停下
 - 向右轉後操前四步後停下
 - 向右轉後操前兩步後停下
 - 向右轉後操前兩步後再左轉
- MC163. 當縱隊弧轉(WHEELING)時，司令員發出 SQUAD -- HALT 後，但部分隊員仍未能完成整個弧轉動作時，司令員應叫：
- ATTENTION
 - STAND AT EASE
 - SQUAD COVER
 - 以上皆錯
- MC164. 縱隊左變隊形(FORMING SQUAD LEFT)中向左變向，行進至停步時(MOVE TO HALT)，中單縱行應：
- 右半轉
 - 左半轉
 - 全右轉
 - 全左轉
- MC165. 小隊司令員(SQUAD COMMANDER)在集合(FALL IN) 時，應操行至：
- 基準翼對面
 - 整個小隊左側
 - 整個小隊中間
 - 基準員右側
- MC166. 持旗手在持旗(CARRY)時，右手應：
- 提到眼前
 - 提到口前
 - 提到鼻前
 - 提到與帽徽水平
- MC167. 在列隊左變向(CHANGING DIRECTION LEFT WHEN IN LINE)，行進至行進(MOVE TO MOVE)時，後排最左隊員應：
- 向前操行兩步，以左腳踏一步向左轉，然後踏步
 - 向前操行一步，向左轉，然後踏步
 - 向前操行兩步，向左轉，然後踏步
 - 向前操行一步，以左腳踏一步向左轉，然後踏步

MC168. 弧轉 (WHEELING) 時，最內行隊員與轉彎點的距離是多少厘米？

- A. 15 厘米 B. 20 厘米 C. 35 厘米 D. 40 厘米 E. 60 厘米

MC169. 慢操行進 (MARCHING IN SLOW TIME) 時每分鐘為多少步？

- A. 60 步 B. 75 步 C. 90 步 D. 100 步 E. 120 步

MC170. 以下那個是依數左轉的正確號令？

- A. BY NUMBERS , TURN TO THE LEFT—ONE—TWO
B. COUNTING THE TIME, LEFT—TURN
C. LEFT TURN BY NUMBERS—ONE,TWO
D. TURN TO THE LEFT,BY NUMBERS—ONE—TWO
E. 以上答案全不對

MC171. 快操時，預令和動令之間的停頓時間為多少步時間？

- A. 0.5 B. 1 C. 1.5 D. 2 E. 2.5

MC172. 移步 (STEPPING) 不可多過多少步？

- A. 4 步 B. 5 步 C. 6 步 D. 7 步 E. 8

MC173. 敬禮 (SALUTING) 時，右手食指的位置為：

- A. 右眼眉對上 2.5cm B. 右眼對上 2.5cm C. 右眼眉對上 3.5cm
D. 右眼對上 3.5cm E. 以上答案全不對

MC174. 以下哪一個號令需要以「SQUAD」作為預令？

- A. FORWARD B. ATTEN-SHUN C. STAND AT-EASE
D. STAND-EASY E. HALT

MC175. 以下哪一個是檢閱開排 (OPEN ORDER) 的號令？

- A. OPEN ORDER - MARCH
B. OPEN ORDER, FOR INSPECTION - MARCH
C. OPEN ORDER - QUICK MARCH
D. FOR INSPECTION, OPEN ORDER - MARCH
E. FOR INSPECTION, OPEN - ORDER

MC176. 以下哪一個不是持旗「休息」 (STAND EASY) 時的姿勢？

- A. 腳跟相距 15 厘米
B. 右手垂直握著旗幟
C. 左手放在身旁
D. 腳掌分開成 30 度
E. 左手放在背後

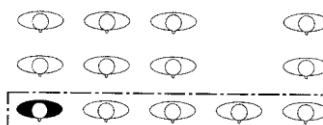
MC177. 「散隊」(DISMISSING)時, 隊員應作的動作次序為:
 I)立正 4 拍 II)向前敬禮 III) 向右轉 90 度 IV)解散
 A. I -> II -> III -> IV B. II -> III -> I -> IV C. II -> III -> IV -> I
 D. IV -> III -> II -> I E. III -> II -> I -> IV

MC178. Dressing(體齊)可分為多少種?

- A. 2 種 B. 3 種 C. 4 種 D. 5 種

MC179. 右(圖示一)所表示的是甚麼?

- A. Rank(橫排) B. Covering(對位)
 C. Frontage(闊度) D. Depth(深度)



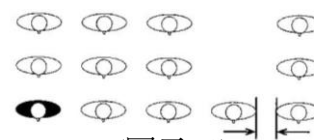
(圖示一)

MC180. 號令可分為介令、預令和甚麼?

- A 動令 B. 手令 C. 口令 D. 命令

MC181. 右(圖示二)所表示的是甚麼?

- A. Distance(前後距) B. Alignment(排列線)
 C. Dressing(體齊) D. Interval(側距)



(圖示二)

MC182. Incline to the Right/Left (左/右半轉)轉向應是:

- A. 30 度 B. 45 度 C. 60 度 D. 90 度

MC183. Slow Mark Time(慢踏步)時每分鐘為多少步?

- A. 60 步 B. 70 步 C. 90 步 D. 120 步

MC184. 當聽到 General Salute(敬禮) 號令, 哪些人需要敬禮?

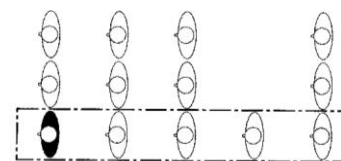
- A. 只有隊長 B. 隊長、導師
 C. 隊長、導師及上士 D. 隊長、導師及所有小隊長

MC185. 當出席葬禮時, 哪些人可以敬禮?

- A. 只有隊長 B. 隊長、導師
 C. 隊長、導師及所有小隊長 D. 隊長、導師及所有隊員

MC186. 右(圖示三)所表示的是甚麼?

- A. A File(直行) B. Single File(單縱行)
 C. Depth(深度) D. Squade in Line(列隊)



(圖示三)

MC187. 由 Stand easy(休息)轉至 Stand at ease(稍息) 號令應為:

- A. Squad B. Attention C. Stand at ease D. Stand easy

MC188. 慢操時，步距為多少厘米？

- A. 40 厘米 B. 60 厘米 C. 80 厘米 D. 100 厘米 E. 15 厘米

MC189. 當分隊集隊時，司令員發出 “COLUMN AT THREE PACES FROM THE LEFT OUTWARD TURN, QUICK—MARCH”，至停步後，每位小隊司令員相距幾多步？

- A. 3 步 B. 4 步 C. 5 步 D. 8 步 E. 6 步

MC190. 按步操定義名詞 “闊度(Frontage)” 圈出正確步操定義

- A. 橫排之間的側距
B. 最右與最左隊員的最遠距離
C. 列隊時，隊員站在另一隊員的後面
D. 整齊地站在隊員的後面
E. 前後排隊員，腳跟與腳跟之間的距離

MC191. 敬禮(Saluting)，食指應距離右眼對上多少厘米？

- A. 4.5 厘米 B. 1.5 厘米 C. 0.5 厘米 D. 3.5 厘米 E. 2.5 厘米

MC192. 以下哪個不是慢踏步(SLOW MARK TIME) 的動作要求？

- i. 右腳首先離地 ii. 右手向前，左手向後擺動 iii. 雙手緊貼身旁
iv. 腳底離地 15 厘米 v. 腳底離地 25 厘米

- A. ii B. i, ii, iv, C. iii, v D. ii only E. 以上皆不是

MC193. 以下哪幾個是正確形容縱隊轉向(FORMING SQUAD) 號令(停步至行進(Halt to Move)— “ON THE LEFT FORM SQUAD” 後的描述？

- i. 以列隊改為縱隊 ii. 縱隊改為列隊，並且方向不變 iii. 右單縱行全行右轉
iv. 左單縱行第一位隊員保持原位 v. 號令落於左腳

- A. i only B. iii, v C. i, iii, v D. ii, iv, v E. 全部皆是

MC194. 以下哪一個動作，動令是落於右腳？

- A. HALT B. FOR—WARD C. SQUAD WILL RETIRE ABOUT TURN
D. BREAK INTO SLOW TIME, SLOW MARCH E. BY THE RIGHT, EYES RIGHT

MC195. 慢操中的預令和動令之間相隔幾多秒？

- A. 1/4 秒 B. 1/2 秒 C. 2 秒 D. 1 秒 E. 1/8 秒

MC196. 出席官式喪禮時，以下哪些人士需敬禮？

- A. 隊長及副隊長 B. 所有導師及上士 C. 隊牧及副隊牧
D. 所有導師及隊員 E. 所有導師及小隊長

MC197. 孤轉時，內行隊員距離轉彎點多少厘米？

- A.120 厘米 B.40 厘米 C.60 厘米 D. 80 厘米 E. 50 厘米

MC198. 在稍息(STAND AT EASE)時，左腳移離右腳跟幾多厘米？

- (a) 5 厘米 (b) 10 厘米 (c) 15 厘米 (d) 20 厘米

MC199. DRESSING WITH FULL INTERVALS, RIGHT-DRESS 是何種距離的體齊？

- (a) 無距 (b) 半距 (c) 全距 (d) 長距

MC200. 加快行進(Marching in double time)每步步幅(Lengths of pace)為多少厘米

- (a) 65 厘米 (b) 75 厘米 (c) 85 厘米 (d) 95 厘米

MC201. 下面那個號令是“方向不變，隊形改變”？

- (a) CHANGE DIRECTION RIGHT, RIGHT-FORM
(b) BY THE LEFT, CHANGE DIRECTION LEFT, LEFT-WHEEL
(c) AT THE HALT, ON THE LEFT, FORM-SQUAD
(d) SIX PACES STEP FORWARD-MARCH

MC202. 當 CHANGE DIRECTION RIGHT 由行進至行進時 (MOVE TO MOVE)，RIGHT-FORM 號令發出後，在下個號令發出前，所有隊員將會在什麼狀態？

- (a) MARK-TIME 原地踏步中 (b) HALT 停頓中 (c) MARCHING 操行中 (d) 以上皆非

MC203. 當旗隊持兩支旗的時候，整個旗隊共需要幾多人組成？

- (a) 2 個 (b) 3 個 (c) 4 個 (d) 5 個

MC204. 從持旗到立正(ORDER FROM CARRY)中，第三拍的動作是：

- (a) 左手放回原處 (b) 右手調整位置 (c) 把旗桿斜放在右肩 (d) 垂低旗桿至地面

MC205. 在分隊集隊程序中，司令員與旗桿距離多少步？

- (a) 5 步 (b) 6 步 (c) 7 步 (d) 8 步

MC206. 以下那一個是單字號令(ONE WORD COMMANDS)？

- (a) LEFT (b) COVER (c) INCLINE (d) 以上皆非

MC207. 在休息(Stand Easy) 的狀態下，腳跟應相距多少厘米？

- A.15cm B.18cm C.20cm D.25cm

MC208. 敬禮(Saluting) 時，右手食指應放在那兒？

- A.右眼珠對上 2.5cm B.右眼眉對上 2.5cm
C.右眼珠對上 3.5cm D.右眼眉對上 3.5cm

MC209. 當立正(Attention) 時，腳掌分開的角度應為多少？

- A.15 度 B. 25 度 C. 30 度 D. 35 度

MC210. 當進行原地後轉(Turn About at the Halt) 後，聽到回復(As you were) 的號令，隊員應

- A.左轉 90 度 B. 左轉 180 度 C. 右轉 90 度 D.右轉 180 度

MC211. 在慢踏步(Slow Mark Time) 時，腳掌應離地多少厘米？

- A.15cm B.25cm C.28cm D.30cm

MC212. 以下那個是依數右轉(Right Turn by Numbers)的正確號令？

- A. TURN TO THE RIGHT, RIGHT - TURN
B. COUNTING THE TIME, RIGHT- TURN
C. RIGHT TURN BY NUMBERS- ONE, -TWO
D. TURN TO THE RIGHT, BY NUMBERS-ONE, -TWO

MC213. 在快步操(Quick March) 時，每步距離是多少厘米？

- A.15cm B.20cm C.30cm D.60cm

MC214. 以下那個號令不是要求隊員作出右轉(Right Turn)動作？

- A.DRESSING, RIGHT - DRESS B.DIS-MISS
C.FALL-OUT D.COUNTING THE TIME, RIGHT-TURN

MC215. 左半轉(Incline to the Left) 時，應向左轉多少度？

- A.30 度 B.35 度 C.40 度 D.45 度

MC216. 移步(Stepping) 時，每次最多可移多少步？

- A.2 B.4 C.6 D.8

MC217. 右移一步(One pace right close) 的距離是多少厘米？

- A.15cm B.18cm C.25cm D.60cm

MC218. 當檢閱官進行檢閱(Inspection) 時，前排要_____

- A.向後踏 2 步 B.向前踏 2 步 C.向前踏 4 步 D.向後踏 4 步

MC219. 在下列那個情況下，若你作為三劃(中士) 身穿制服時不需要敬禮？

- A.國歌奏起 B.在操場上面見導師 C.步操經過展示的旗幟 D. 出席官方喪禮

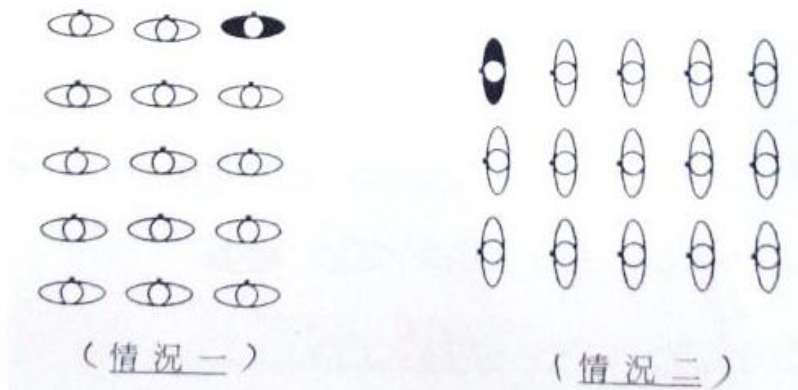
MC220. 下列哪個號令中是包含介令(Preliminary cautions) ？

- A.ATTENT-SHUN B.SQUAD-HALT
C.DRESSING, RIGHT-DRESS D. STAND AT - EASE

MC221. 弧轉(Wheeling) 時，最內單縱行隊員以多少厘米距離為半徑繞行 1/4 圓的弧線？

- A.15 B.25 C.30 D.60

MC222. 以下哪個號令可讓隊位由(情況一) 轉成(情況二) ？

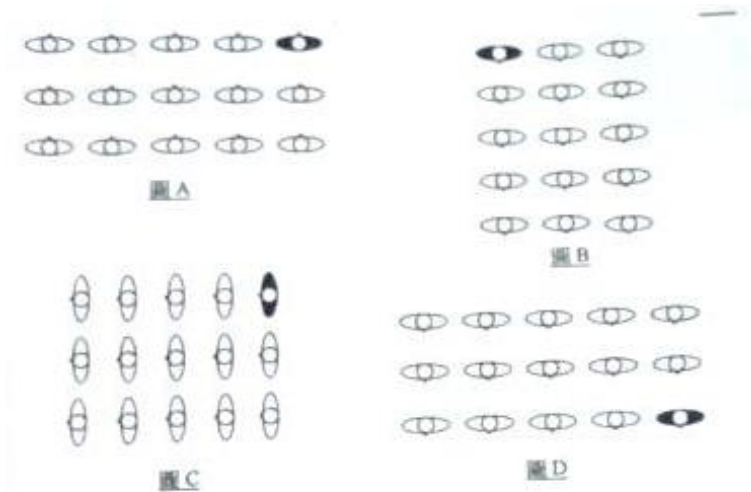


- A. BY THE LEFT, CHANGE DIRECTION LEFT, LEFT-WHEEL
 B. BY THE RIGHT, CHANGE DIRECTION LEFT, RIGHT-WHEEL
 C. ON THE LEFT, FORM - SQUAD
 D. ON THE RIGHT, FORM - SQUAD

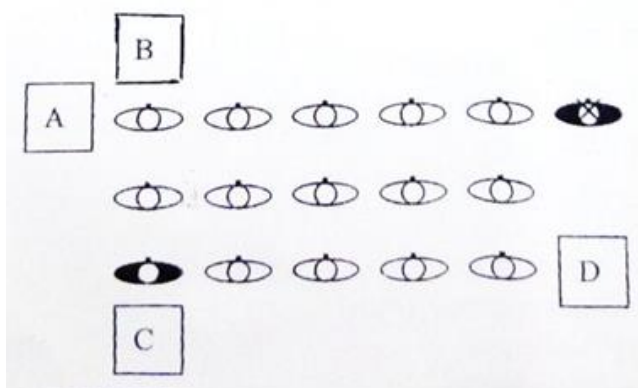
MC223. 在下列哪個情況下會發出” ON THE RIGHT, FORM-SQUAD” ， “FOR-WARD” ， “BY THE RIGHT/ LEFT” 的號令？

- A. Halt to Move B. Halt to Halt C. Move to Move D. Move to Halt

MC224. 以下哪圖代表隊伍的基準翼為靠左(By the Left)？



MC225. 在下圖情況下，當小隊司令員(Squad Commander) 聽到號令” TURN TO THE LEFT, LEFT-TURN” 後，他/她應該到哪個位置？



MC226. 以下哪些情況需要**提起手及側望**進行自動體齊(Auto Dressing)?

- (i) 原地轉向(Turning)至列隊(Squad in line)
- (ii) 移步(Stepping)後
- (iii) 原地轉向(Turning)至縱隊(Squad in column of threes)

- A) (i) , (ii)
- B) (i) , (iii)
- C) (ii) , (iii)
- D) (i) , (ii) , (iii)

MC227. 移步(Stepping) 最多可移動多少步?

- A) 2 步
- B) 4 步
- C) 6 步
- D) 8 步

MC228. 在做排列(Sizing)時，當基準員(Marker) 聽到號令 ‘Marker Take- -POST’ 後，需要操向司令員面前多少步的距離停下?

- A) 2 步
- B) 4 步
- C) 6 步
- D) 沒有標準

MC229. 在縱隊(Squad in column of threes) 行進間時，以下哪一個號令做到 ‘隊形改變，方向不變’ 及保持行進的效果?

- A) By the left ,At the halt, On the left, Form - -*SQUAD*
- B) By the left ,On the left, Form - -*SQUAD*
- C) Move to the left , Left - - *TURN*
- D) By the left, Change direction left ,Left - - *WHEEL*

MC230. 以下哪些是正確的號令

- (i) Turn to the right, Right - - *TURN*
 - (ii) Squad will advance , By the right ,Quick - - *MARCH*
 - (iii) By the right , Change direction right ,Right- - *WHEEL*
- A) (i) , (ii)
 - B) (i) , (iii)
 - C) (ii) , (iii)
 - D) (i) , (ii) , (iii)

MC231. 轉向(Turning) 有多少種角度的轉向

- A) 1 種
- B) 2 種
- C) 3 種
- D) 5 種

MC232. 以下哪一個描述快操(Quick March) 及 慢操(Slow March) 是錯誤

- A) 快操及慢操都是腳跟先行着地
- B) 快操的拍子是 1 分鐘 120 步而慢操的拍子是 1 分鐘 60 步
- C) 快操要擺動雙手而慢操則雙手保持緊貼身旁
- D) 快操要腳跟先行着地但慢操則腳掌全面着地

MC233. 以下哪一個號令的動令是落在右腳

- A) Mark- - *TIME*
- B) For- - *WARD*
- C) Squad will retire , About - - *TURN*
- D) Squad - - *HALT*

MC234. 在列隊時，號令 ‘By the right , Change direction right ,At the halt, Right- - *FORM*’ 的作用是

- A) 隊形改變，方向不變
- B) 隊形不變，方向改變
- C) 隊形不變，方向不變
- D) 隊形改變，方向改變

MC235. 慢踏步(Slow mark time) 時需要離地多少

- A) 30cm
- B) 25cm
- C) 20cm
- D) 15cm

MC236. 慢踏步時，腳掌離地距離是

- A. 15 厘米 B. 20 厘米 C. 25 厘米 D. 30 厘米

MC237. 快操時，每步距離是

- A. 60 厘米 B. 80 厘米 C. 100 厘米 D. 120 厘米

MC238. 升旗禮時，司令員與旗桿的距離是

- A. 2 步 B. 4 步 C. 6 步 D. 8 步

MC239. 列隊變向(CHANGING DIRECTION WHEN IN LINE)是

- A. 保持隊形、保持方向 B. 保持隊形、改變方向
C. 改變隊形、改變方向 D. 改變隊形、保持方向

MC240. 縱隊變向(FORMING SQUAD)是

- A. 保持隊形、保持方向 B. 保持隊形、改變方向
C. 改變隊形、改變方向 D. 改變隊形、保持方向

MC241. 以下哪個號令不是在左腳發出的

- A. *RIGHT—TURN* B. *FOR—WARD* C. *LEFT—FORM* D. *MARK—TIME*

MC242. “*DRESSING, RIGHT—DRESS*” 的介令是

- A. *RIGHT—DRESS* B. *DRESSING* C. *RIGHT* D. *DRESS*

MC243. “*ON THE LEFT, FORM—SQUAD*” 的預令是

- A. *ON THE LEFT* B. *FORM—SQUAD* C. *FORM* D. *SQUAD*

MC244. 手持旗幟立正(*ORDER/ATTENTION*)時，旗身及旗桿應放在

- A. 左手 B. 右手 C. 地下 D. 雙手

MC245. 手持旗幟休息(*STAND EASY*)時，左手

- A. 舉起 B. 放在身後 C. 扶旗 D. 放在身旁

MC246. 圖中的 X 在步操定義中稱為甚麼？

▽▽▽▽▽

▽▽▽▽▽

▼▽▽▽▽

|-----X-----|

- A. *Frontage*(闊度) B. *Distance*(前後距) C. *Depth*(深度) D. *Alignment*(排列線)

MC247. 以下哪一項是步操的直接果效 ? A. 培訓紀律 B. 控制自我 C. 建立團隊精神 D. 以上皆是
MC248. 以下哪一個號令屬「保持隊形；保持方向」? A. Squad will advance, by the right, quick—march B. Change direction right, at the halt, right form, quick - march C. At the halt, on the right, form—squad, quick - march D. Turn to the right, right—turn
MC249. 以下哪個號令 <u>不是</u> 落在左腳 ? A. For—ward B. Move to the left, left—turn C. Squad—Halt D. Incline to the left, left in—cline
MC250. 在弧轉時，最內行隊員以多少厘米為半徑繞行 1/4 圓的弧線 ? A. 40 B. 50 C. 60 D. 70
MC251. 以下哪個不是持旗立正(Order)時的正確動作 ? A. 敬禮 B. 稍息 C. 檢閱 D. 奏國歌
MC252. 在列隊時(Squad in line)，不論向前、後、左或右，最多可移步多少 ? A. 2 B. 4 C. 6 D. 8
MC253. 以下哪個是正確列隊向前慢操號令 ? A. Squad will advance, by the right/lift slow—march B. Squad will retire, about—turn, by the right/lift slow—march C. Break into slow time, slow—march D. Quick slow—march
MC254. 在甚麼情況下需要自動體齊(Auto Dressing) ? A. 轉向後為縱隊 B. 每次後轉 C. 轉向後為列隊 D. 每次右轉
MC255. 在列隊右變向時，前排最右隊員應向哪個方向轉向 ? A. 右轉 B. 右半轉 C. 後轉 D. 左轉
MC256. 行進間快操的速度是 ? A. 1 分鐘 60 步 B. 1 分鐘 120 步 C. 1 秒鐘 1 步 D. 以上答案皆不是

MC257. 以下那一項不是快操時的要求？

- A. 手擺動至腰帶高度
- B. 步距為 60 厘米
- C. 腳掌水平著地
- D. 手肘及手腕保持拉直

MC258. 以下哪一項不是原地慢踏步的要求

- A. 腳跟先行著地
- B. 鞋底與地面距離為 25 厘米
- C. 速度為每分鐘 60 步
- D. 保持平視直望

MC259. 以下那一項不是稍息的正確描述

- A. 腳掌分開成 30 度
- B. 腳跟相距 15 厘米
- C. 身體不能郁動
- D. 雙手須放置於背後拉直，左手置於右手掌心

MC260. 以下那一項不是持旗時的動作

- A. 立正
- B. 斜托
- C. 注目禮
- D. 敬禮

MC261. 以下那一項是行進間慢操轉快操時的正確號令

- A. BREAK INTO QUICK TIME, SLOW MARCH
- B. BREAK INTO SLOW TIME, SLOW MARCH
- C. BREAK INTO QUICK TIME, QUICK MARCH
- D. BREAK INTO SLOW TIME, QUICK MARCH

MC262. 以下那一項不是敬禮時的正確描述

- A. 手指緊貼及伸直
- B. 中指剛觸到右眼對上 2.5 厘米額頭位置
- C. 手掌及前臂成一直線
- D. 腕直

MC263. 以下那一項是列隊變向的正確描述

- A. 隊形不變，方向改變
- B. 隊形改變，方向不變
- C. 隊形改變，方向改變
- D. 隊形不變，方向不變

MC264. 以下那一項不是持旗立正的正确描述

- A. 右手尾指夾著旗身下垂位置
- B. 手背向外，右手五指指向地下
- C. 旗桿垂直，底端放在右腳對出地上，並與右腳鞋頭底線同一直線
- D. 左手伸直並緊貼身旁

MC265. 以下那一項不是小隊步操定義的正确描述

- A. 排列線：由隊員排列而成的直線
- B. 對位：整齊地站在隊員的後面
- C. 深度：前後排隊員，腳跟與腳跟之間的距離
- D. 闊度：最右隊員至最左隊員的最遠距離

MC266. 快操(Quick March) 每分鐘多少步？

- a. 2 步
- b. 120 步
- c. 60 步
- d. 100 步

MC267. 立正時，雙腳腳踝靠攏，腳尖分開成多少度？

- a. 30 度
- b. 45 度
- c. 60 度
- d. 90 度

MC268. 直行的英文是？

- a. Alignment
- b. Interval
- c. Rank
- d. File

MC269. 在休息(Stand Easy)姿勢時，雙腳腳跟距離為多少公分？

- a. 15 公分
- b. 20 公分
- c. 25 公分
- d. 30 公分

MC270. 行進間，步與步之間的步距為多少公分？

- a. 15 公分
- b. 30 公分
- c. 60 公分
- d. 120 公分

MC271. 以下那一句句子是動令?

- a. By the right
- b. Turn to the right
- c. Right
- d. *TURN*

MC272. 移步 Stepping，每次號令不可超過多少步？

- a. 3步
- b. 4步
- c. 5步
- d. 6步

MC273. 慢踏步(Slow Mark Time)每分鐘多少步？

- a. 60步
- b. 120步
- c. 180步
- d. 240步

MC274. 快操[MARCHING IN QUICK TIME] 每分鐘多少步？

- a.30 b.60 c.90 d.120

MC275. 慢操[MARCHING IN SLOW TIME] 每分鐘多少步？

- a.30 b.60 c.90 d.120

MC276. 快操[MARCHING IN QUICK TIME] 每步的步距是多少厘米？

- a.30 b.40 c.50 d.60

MC277. 快踏步[QUICK MARK TIME]腳底與地面的距離是多少厘米？

- a.6 b.9 c.12 d.15

MC278. 慢踏步[SLOW MARK TIME]腳底與地面的距離是多少厘米？

- a.15 b.20 c.25 d.30

MC279. 移步[STEPPING]不可超過多少步？

- a.3 b.6 c.9 d.12

MC280. 向前移步[STEPPING FORWARD]每步距離是多少厘米？

- a.12 b.36 c.48 d.60

MC281. 向側移步[STEPPING TO THE SIDE]每步距離是多少厘米？

- a.12 b.15 c.18 d.20

- MC282. 開排[INSPECTION 中 OPEN ORDER]前中後的動作是什麼?
 a.向前行一步 不動 向後行一步 b.向前行兩步 不動 向後行兩步
 c.向後行一步 不動 向前行一步 d.向後行兩步 不動 向前行兩步
- MC283. 弧轉[WHEELING]內圈的隊員與圈心的距離是多少厘米?
 a.30 b.40 c.50 d.60
- MC284. 弧轉[WHEELING]隊員的眼望方向?
 a.外圈的隊員向前望 內圈的隊員向內圈望 b.所有隊員向前望
 c.內圈的隊員向前望 外圈的隊員向內圈望 d.所有隊員向內圈望
- MC285. 弧轉[WHEELING]隊員的步法?
 a. 外單縱行隊員用擴大步距 中單縱行隊員用標準步距 內單縱行隊員用收細步距
 b. 外單縱行隊員用標準步距 中單縱行隊員用收細步距 內單縱行隊員用踏步
 c. 外單縱行隊員用快步 中單縱行隊員用標準步距 內單縱行隊員用踏步
 d. 外單縱行隊員用快步 中單縱行隊員用擴大步距 內單縱行隊員用標準步距
- MC286. 步操的兩個基本元素是?
 a) 向前 (Advance) 及向後 (Retire)
 b) 隊形 (Formation) 及方向 (Direction)
 c) 列隊 (Squad In Lines) 及縱隊 (Squad In Column of Threes)
 d) 無距 (Without Intervals) 及全距 (Full Intervals)
- MC287. 向右移步的號令是” Three paces right _____ - March”
 a) close b) step c) turn d) form
- MC288. 小隊列隊時，兩排隊員之間的距離定義為?
 a) 側距(interval) b) 直行(A file)
 c) 橫排(rank) d) 前後距(distance)
- MC289. 以下哪一個是弧轉 (Wheeling) 時應有的動作?
 a) 內單縱行將以 60cm 距離為半徑繞行
 b) 隊員的頭向前望
 c) 繞行 1/4 圓的弧線
 d) 以上全部皆是
- MC290. 以下哪個不是手持旗幟的姿勢?
 a) 最高敬禮(Lower the color) b) stand at ease (稍息)
 c) 斜托(slope) d) 踏步(MARK-TIME)
- MC291. 下列那個號令的動令是在右腳著地時發出?
 a) Squad Halt b) Turn to the left, left-turn
 c) For-ward d) Squad will retire, about-turn
- MC292. 號令 ” By the right, change direction right, right-wheel” 中，哪個是動令?
 a)By the right b) Change direction right c) Right d) Wheel

MC293. 以下那個為行進間 (Quick March) 向後轉 (Retire) 的號令?

- b) For-ward
- b) Turn about, about-turn
- c) Squad will retire, about-turn
- d) Form squad, quick-march

MC294. 在作以下哪一個動作後，毋需號令，隊員需作自動體齊 (Automatically dressing) ，其間需要將手提起及側望？

- a) Two paces step back-March
- b) Salute to the front-Salute
- c) Squad-Halt
- d) Dressing with full intervals, Right-dress

MC295. 以下哪一個不屬於小隊面向的方向？

- a) forward
- b) advance
- c) retire
- d) right

MC296. 於檢閱中開排時，前排及後排的隊員應該怎麼做？

- A. 分別向前/後操兩步
- B. 分別向前/後操兩步，並作自動體齊
- C. 分別向前/後移兩步
- D. 分別向前/後移兩步，並作自動體齊

MC297. 當聽到 DIS—MISS (散隊) 號令時，隊員需向右轉，然後：

- A. 停頓 4 步快操時間，然後離開
- B. 停頓 5 步快操時間，然後離開
- C. 向前敬禮，再停頓 4 步快操時間，然後離開
- D. 向前敬禮，再停頓 5 步快操時間，然後離開

MC298. 在一次移步中最多可移多少步？而步速應為每分鐘多少步？

- A. 6 步; 60 步
- B. 6 步; 120 步
- C. 8 步; 120 步
- D. 無限制; 無限制

MC299. 以下哪個詞不可能是動令？

- A. ABOUT
- B. SQUAD
- C. FORM
- D. HALT

MC300. 在一個 6 人的旗隊中 (包括國旗、區旗及 BB 旗)，旗隊的指揮應為：

- A. 主旗手中最高官階的導師/小隊長
- B. 護旗手中最高官階的導師/小隊長
- C. 持區旗的導師/小隊長
- D. 持國旗的導師/小隊長